

# H21学校評価アンケートまとめ1学期

七滝中央小

前期の学校評価です。保護者・学校関係者(学校評議員さん他)児童・職員です。

縦軸は人数、横軸A(A:たいへん思う。B:そう思う。C:あまりそう思わない。D:まったくそう思わない。)

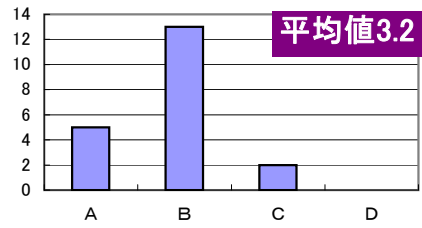
保護者20

学校関係者14名

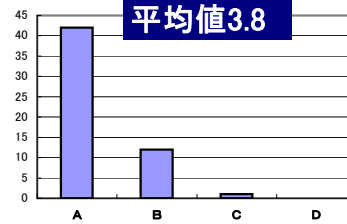
児童56名

職員15名

## 1 あいさつ



平均値3.5

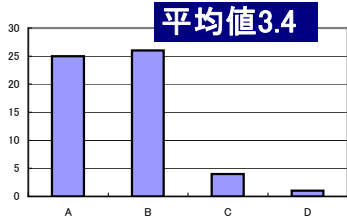
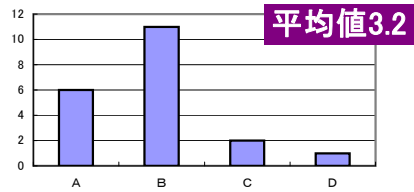


平均値2.9

対策

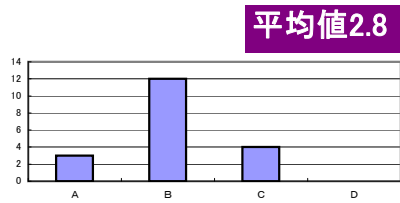
登校時の挨拶運動

## 2 きまりや時間を守る



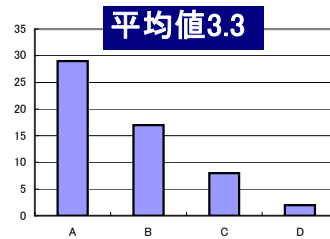
平均値2.6

## 3 家庭や地域の手伝い

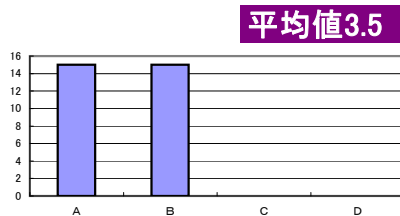


対策

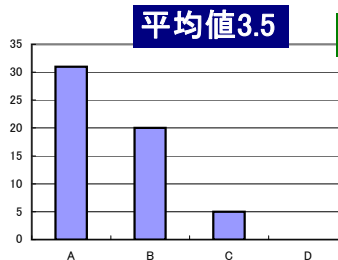
ボランティア活動・青少年赤十字



## 4 思いやり

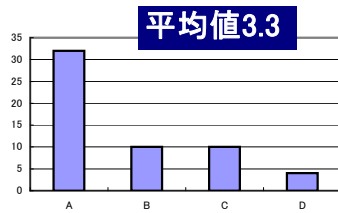
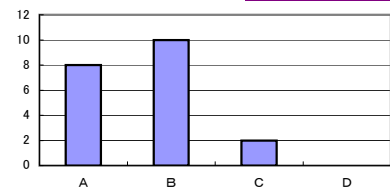


平均値3.4



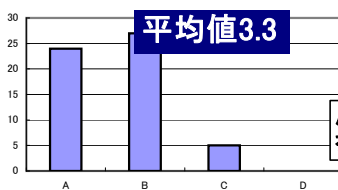
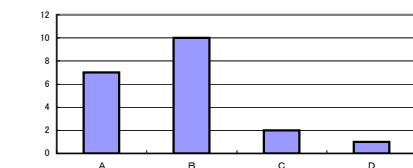
平均値3.0

## 5 読書



## 6 学習の準備や姿勢(学びの手引き)

平均値3.2

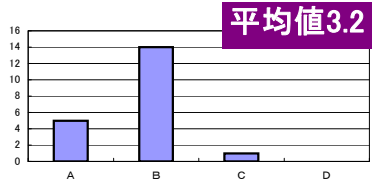


平均値2.8

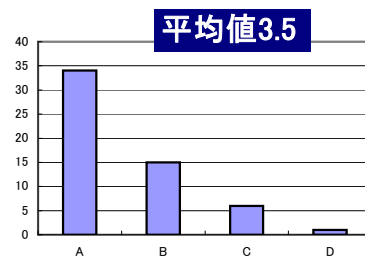
対策

思考力・表現力を高める授業

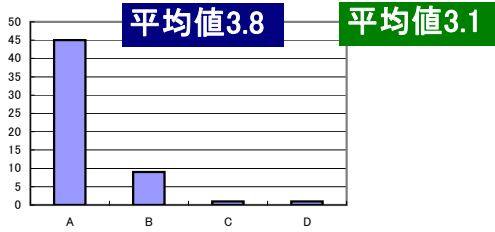
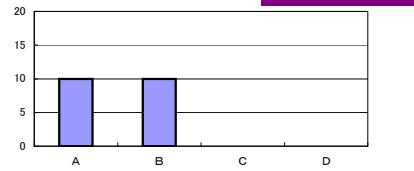
7 授業中の態度



平均値3.5

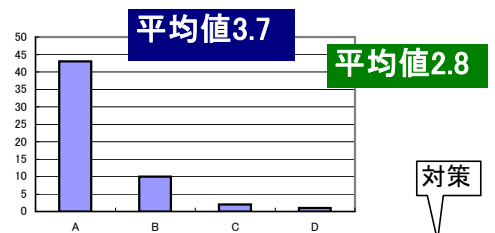
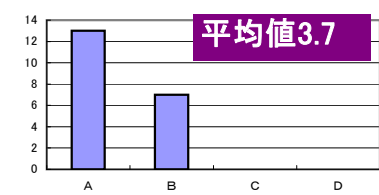


8 家庭学習



平均値3.1

9 授業作り

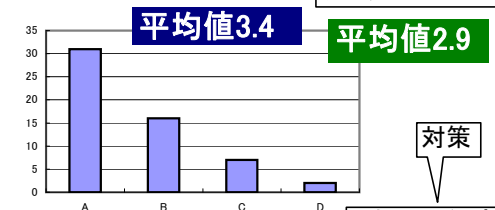
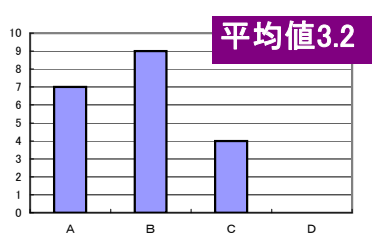


平均値2.8

対策

学習意欲が高まるような授業作り

10 早寝、早起き

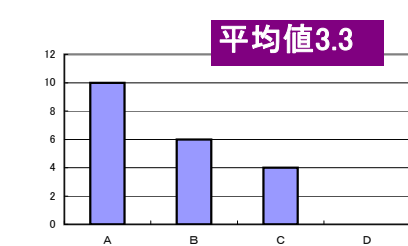


平均値2.9

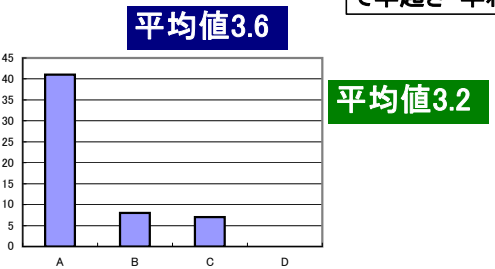
対策

さわやか健康チェックで早起き・早ね

11 進んで運動



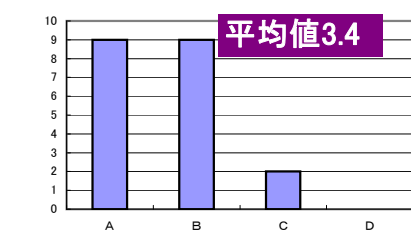
平均値3.2



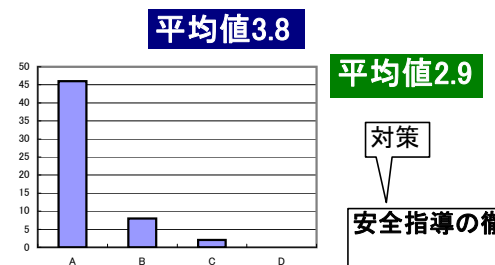
平均値3.2

12 交通事故から自分の命を守ろうという意識

「安全で健康な生活をしている。」



平均値3.2

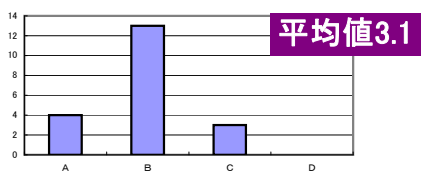


平均値2.9

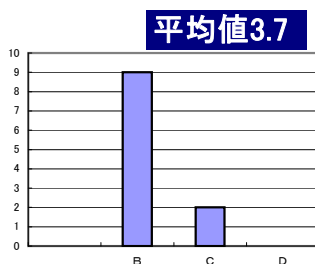
対策

安全指導の徹底

13 家庭や地域を大切にしている心 ★



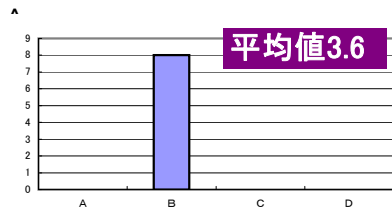
平均値3.0



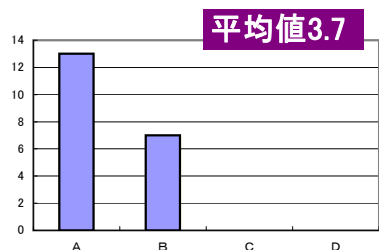
平均値3.0

対策  
地域祭りへの参加

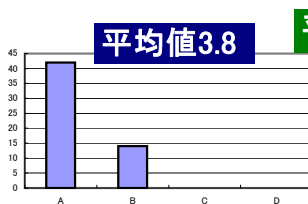
14 職員の対応



15 環境

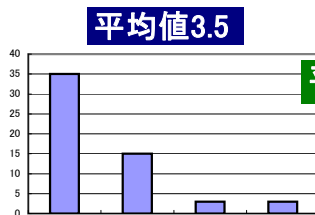


平均値3.5



平均値3.1

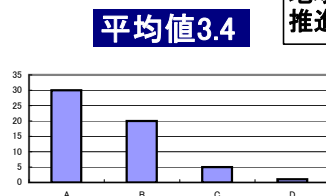
16 郷土の歴史や文化に興味・感心を持っていますか。 ◎



平均値2.7

対策  
地域活動・体験活動の推進

17 電気を消したり、水を止めたりしていますか。



学校関係者評価「特色ある学校作り」3.7 「開かれた学校作り」3.5

「教職員の対応」3.5

「保護者や地域に信頼されている」3.6

学校評価委員会 本校に対するご意見・ご希望

- ・地域でよく挨拶をしている。
- ・不審者や自転車の事故が心配。

まとめ

◎◎がついている「読書」「学習の準備や姿勢(学びの手引き)」「郷土学習」「職員の対応」は昨年度に比べて評価が高くなっています。これからも笑顔で丁寧に対応していきます。一方、「早寝早起き」や「進んで運動」「地域行事への参加」などに力を入れる必要があります。これらは、昨年度からの課題でした家庭や地域の問題だと思いますが、子どもの健やかな成長のため学校でできることを考えていきたいものです。ご家庭での指導もよろしくお願いいたします。